



INDESING s.r.o.  
Jezbořice 110  
Jezbořice  
530 02 Pardubice 2

VÁŠ DOPIS ZNAČKY / ZE DNE  
/ 24. 8. 2011

NAŠE ZNAČKA  
001036698697

LINKA  
840 840 840

MÍSTO ODESLÁNÍ / DNE  
Děčín 2. 9. 2011

**Vyjádření k existenci energetického zařízení společnosti ČEZ Distribuce, a. s., pro akci:  
Chodník v Lánech na Důlku od čp.9 po čp.28.**

Vážený zákazníku,

na základě Vaší žádosti o vyjádření k existenci energetického zařízení ze dne 24. 8. 2011 Vám sdělujeme, že ve Vámi uvedeném zájmovém území se **nachází nebo zasahuje ochranným pásmem energetické zařízení v majetku ČEZ Distribuce, a. s.** Energetické zařízení je chráněno ochranným pásmem podle § 46 zákona č. 458/2000 Sb. (energetický zákon) v platném znění nebo technickými normami, zejména PNE 33 3301 a ČSN EN 50423-1. Přibližný průběh tras zasíláme v příloze, přičemž v trase kabelového vedení může být uloženo několik kabelů.

Zakreslené polohy zařízení v příloze jsou pouze informativní. V případě **podzemních** energetických zařízení je povinností stavebníka před započítím zemních prací čtrnáct dní předem požádat o **vytyčení** prostřednictvím Zákaznické linky 840 840 840, která je Vám k dispozici 24 hodin denně, 7 dní v týdnu.

V případě, že uvažovaná akce nebo činnost zasáhne do ochranného pásma nadzemních vedení nebo trafostanic, popř. bude po vytyčení zjištěno, že zasahuje do ochranného pásma podzemních vedení, je nutné podat společnosti ČEZ Distribuce, a. s., Žádost o souhlas s činností a umístěním stavby v ochranném pásmu elektrického zařízení (formulář je k dispozici na [www.cezdistribuce.cz](http://www.cezdistribuce.cz) v části Formuláře / Činnosti v ochranných pásmech). Upozorňujeme Vás rovněž, že v zájmovém území se může nacházet energetické zařízení, které není v majetku společnosti ČEZ Distribuce, a. s.

Pokud dojde k obnažení kabelového vedení nebo k poškození energetického zařízení, kontaktujte prosím naši Poruchovou linku 840 850 860, která je Vám k dispozici 24 hodin denně, 7 dní v týdnu.

Toto vyjádření je platné 1 rok od 2. 9. 2011 a slouží jako podklad pro zpracování projektové dokumentace pro potřeby územního či stavebního řízení, pokud je taková dokumentace zpracovávána. Nenahrazuje však vyjádření Provozovatele distribuční soustavy k připojení nového odběru / zdroje elektrické energie či navýšení rezervovaného příkonu / výkonu a mimo havárií ani souhlas s činností v ochranném pásmu.

S pozdravem

Ivana Michálková  
ČEZ Distribuce, a.s.  
Oddělení Dokumentace Benešov

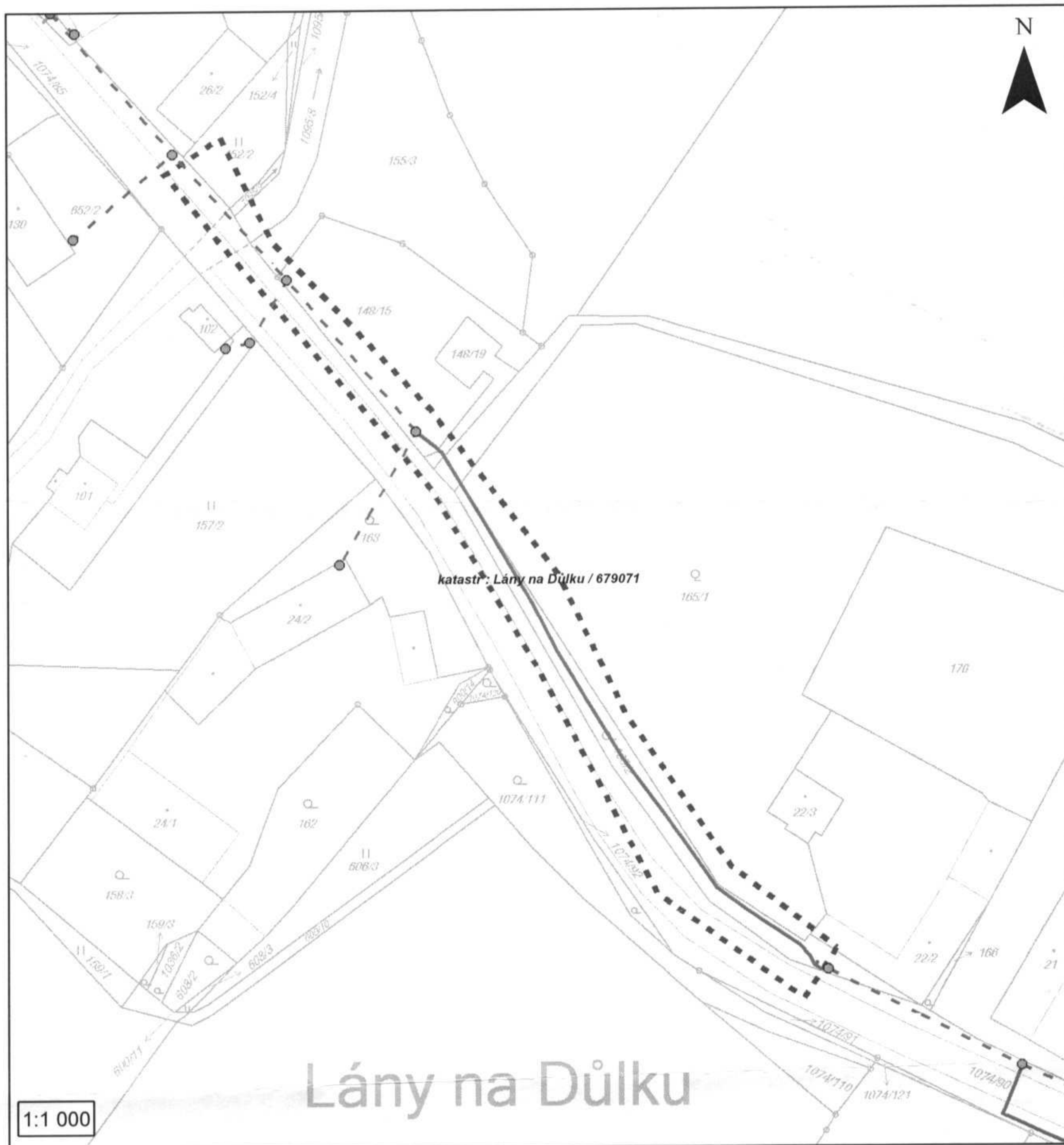
**Přílohy**

1x mapa zájmového území  
1x podmínky činnosti v ochranném pásmu

ČEZ Distribuce, a. s.

Děčín 4, Děčín IV-Podmokly, Teplická 874/8, PSČ 405 02 | Zákaznická linka: 840 840 840, Linka pro hlášení poruch: 840 850 860, fax: 371 102 008, e-mail: [info@cezdistribuce.cz](mailto:info@cezdistribuce.cz), [www.cezdistribuce.cz](http://www.cezdistribuce.cz) | IČ: 24729035, DIČ: CZ24729035 | bank. spoj.: KB Praha 35-4544580267/0100 zapsaná v obchodním rejstříku vedeném u Krajského soudu v Ústí nad Labem, oddíl B, vložka 2145 | zásilací adresa pro zákazníky: Plzeň, Guldenerova 2577/19, PSČ 303 28





## Legenda

### Trasy el. sítí

- Podzemní vedení NN
- Nadzemní vedení NN
- Podzemní VN do 35 kV
- Nadzemní VN do 35 kV
- Podzemní VVN 110 kV
- Nadzemní VVN 110 kV

### El. stanice

- TR** Transformovna (nad 52 kV)
- TS** Stanice do 52 kV - stožárová
- TS** Stanice do 52 kV - zděná
- Investice ČEZ ve výstavbě
- Cizí vedení - vše

**---** Zájmové území

Platí pouze s vyjádřením  
č. 1036698697

ze dne : 2.9.2011

Poznámka: